



Opis produktu

## 3GKP092030-ASK

Silniki niskiego napięcia budowy ognioszczelnej IE3, 1.1 kW, 400 V (3GKP092030-ASK)



### Informacje ogólne

Kod zamówieniowy:	3GKP092030-ASK
Oznaczenie typu ABB:	M3KP 90SLC 4
Opis katalogowy:	Silniki niskiego napięcia budowy ognioszczelnej IE3, 1.1 kW, 400 V (3GKP092030-ASK)
Display Name:	3GKP092030-ASK

### Zamawianie

Oznaczenie typu ABB:	M3KP 90SLC 4
Opis:	M3KP 90SLC 4
Nazwa produktu:	3-fazowy silnik klatkowy
Typ produktu ABB:	3KP3__M3KP_IE3_Flameproof_Ex_db_eb_motor
Kraj pochodzenia:	Finlandia (FI) Polska (PL)
Kod taryfy celnej:	85015220

<b>ID produktu zastąpionego:</b>	3GKP092010-ASL
<b>Składowany w magazynach:</b>	Menden, Germany
<b>Opis rozszerzony:</b>	1.1kW, 4 Poles, Frame Size 90, 3 Phases, 400V, 50Hz, IP55 Enclosure, IMB3/IM1001 Mounting (3GKP092030-ASK)
<b>Krótki opis:</b>	1.1kW, 4P, Frame Size 90, 3PH, 400V, 50Hz, IP55, IMB3/IM1001

## Elektryczność

Połącz	Klasa temp.	Częstotliwość	Napięcie	Moc	Prędkość	Aktualny	Współczynnik mocy	Efektywność	Moment obrotowy	IS/IN
Y	T4	50 Hz	400 V	1.10 kW	1444 r/min	2.30 A	0.790	84.10 %	7.30 N·m	7.20
D	T4	50 Hz	230 V	1.10 kW	1444 r/min	4.00 A	0.790	84.10 %	7.30 N·m	7.20
Y	T4	50 Hz	380 V	1.10 kW	1435 r/min	2.40 A	0.800	84.10 %	7.30 N·m	6.50
D	T4	50 Hz	220 V	1.10 kW	1435 r/min	4.10 A	0.800	84.10 %	7.30 N·m	6.50
Y	T4	50 Hz	415 V	1.10 kW	1448 r/min	2.20 A	0.770	84.10 %	7.30 N·m	7.60
Y	T4	60 Hz	460 V	1.10 kW	1752 r/min	2.00 A	0.770	86.50 %	6.00 N·m	8.40

<b>Połączenie uzwojeń:</b>	Y
<b>Klasa temperaturowa:</b>	T4
<b>Napięcie znamionowe (U<sub>in</sub>):</b>	400 V
<b>Częstotliwość (f):</b>	50 Hz
<b>Moc znamionowa:</b>	1.1 kW
<b>Wysokość n.p.m.:</b>	1000 m
<b>Temperatura otoczenia:</b>	40 °C
<b>Metoda chodzenia, kod IC:</b>	IC411
<b>Sprawność (50Hz):</b>	IE Class IE3 Full Load (100%) 84.1 % Partial Load (75%) 84.2 % Partial Load (50%) 82.3 %
<b>Sprawność (60Hz):</b>	IE Class IE3 Full Load (100%) 86.5 % Partial Load (75%) 85.9 % Partial Load (50%) 83.2 %
<b>Stopień ochrony IP:</b>	IP55
<b>Klasa izolacji:</b>	ICLF
<b>Kierunek obrotów:</b>	Both sides
<b>Liczba biegunów (bieg wysoki):</b>	4
<b>Silnik dwubiegowy:</b>	Nie
<b>Rodzaj pracy:</b>	S1
<b>Kod napięcia:</b>	S
<b>Ostona Ex:</b>	Exdbeb
<b>Grupa gazowa:</b>	IIB

## Mechaniczne

Materiał kadłuba:	Cast Iron
Wznios wału:	90
Łożysko strona D:	6205-2Z/C3
Łożysko strona N:	6204-2Z/C3
Forma montażu, kod IM:	IMB3 IM1001
Pozycja skrzynki zaciskowej:	D-End top

## Wymiary

Głębokość / długość netto:	440 mm
Wysokość netto:	269 mm
Szerokość netto:	201 mm
Masa netto:	52 kg
Masa brutto:	55 kg

## Normy środowiskowe

Kategoria WEEE:	5. Small Equipment (No External Dimension More Than 50 cm)
-----------------	--

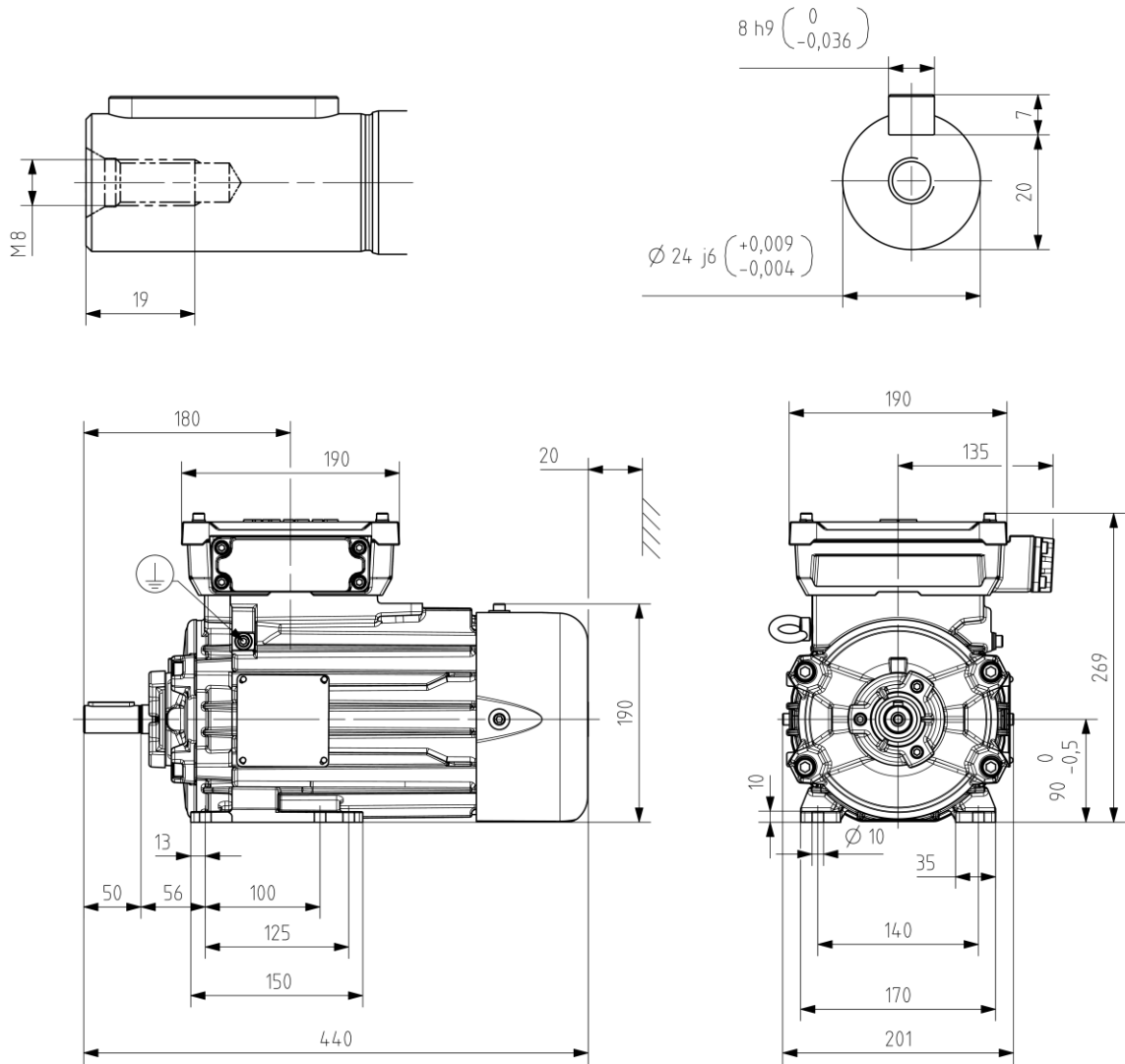
## Klasyfikacje i standardy zewnętrzne

UNSPSC:	26101100
---------	----------

## Kategorie

Produkty > Silniki i generatory > Silniki niskiego napięcia IEC > Silniki do atmosfer wybuchowych > Silniki niskiego napięcia budowy ognioszczelnej IE3





Additional information:

<b>Dimension Print</b>	Motor Type: M3KP 90SL_2-8 B3, B6, B7, B8, V6 (J,K)	Document No: 3GZF500109-137 B 13 KP 90 A
	Description: STANDARD SQUIRREL CAGE MOTOR	
Unit: Date:	Motors and Generators 07.05.2021	Issued by: Approved by:
ABB Oy		Customer Reference:
		<b>ABB</b>